

KANTI
— WATTWIL

MINT-Praktika

Martin Gauer Das MINT-Label für die Kanti Wattwil 3

MINT-Praktika 2022

Anne Jacob MINT-Förderung an Schulen – ein Bundesauftrag 4

Nuria Gaudenz Forschungspraktikum an der EMPA St.Gallen 5

Alex Cranor und Linda Zweifel Energiepraktikum bei drei führenden Unternehmen in der Region 6

Lena Müller Gesundheit und Sport – aber auch Lebensmitteltechnologie 7

Alis Aliti Biologiepraktikum an der ETH 8

Lamia Hammam Astronomiepraktikum an der Universität Bern 9

Rashid Ibrahim Forschungspraktikum auf Französisch bei AC Immune in Lausanne 10

Livio Jud Energiepraktikum auf Italienisch am Hauptsitz von Repower in Poschiavo 11

Von der Informationsveranstaltung zum erfolgreichen Praktikum 12

Höhen und Tiefen im Praktikum 14

Angebote für Lehrpersonen

Smartfeld Workshops 16

PH St.Gallen BERZELIUS-Projekt: Ausleihbare Hightech-Geräte für Maturaarbeiten 18

Innovative Unternehmen in der Region 20

Das MINT-Label für die Kanti Wattwil

Die Kantonsschule Wattwil (KSW) wurde 2019 als MINT-Schule ausgezeichnet, weil sie sich mit einigen ihrer Ausbildungsgänge an besonders leistungsstarke Schülerinnen und Schüler richtet, die neben dem obligatorischen Unterricht verschiedene zusätzliche MINT-Angebote erhalten. Dazu gehören die Jugendforschungsgruppe *academia* wie auch das Code-Camp.

Doch die Auszeichnung verpflichtet: Die Kanti Wattwil setzt weitere Massnahmen zur MINT-Förderung um, nämlich MINT-Partnerschaften sowie die Schaffung eines MINT-Beirats.



ausgezeichnet als MINT-Schule 2019–2024
durch die Akademie der Naturwissenschaften

MINT-Partnerschaften

Mit dem Ziel, die MINT-Strukturen tragfähig und nachhaltig auszurichten, setzt die Kantonsschule Wattwil auf den Ausbau der Vernetzung mit Wirtschaft, Industrie und Bildungsinstitutionen. Konkret bedeutet dies:

- › Die Kanti Wattwil ermöglicht ihren Schülerinnen und Schülern mit MINT-Profil neu, dreiwöchige MINT-Praktika zu absolvieren.

Auf den folgenden Seiten werden einige der Praktika vorgestellt, die in diesem Jahr erstmals durchgeführt wurden.

- › Workshops, MINT-Exkursionen und Firmenbesuche sollen den Austausch zwischen MINT-Klassen und innovativen Unternehmen sowie Bildungsinstitutionen fördern.

Die ETH Zürich war für zwei Tage zu Gast an der Kanti Wattwil und informierte an

Vorträgen und Ständen über aktuelle Forschungsschwerpunkte, aber auch über das Hochschulleben.

- › Im MINT-Bereich können Maturaarbeiten anhand konkreter Fragestellungen von Unternehmen wie auch in Zusammenarbeit mit Bildungsinstitutionen entstehen.

Besonders attraktiv ist der auf Seite 19 vorgestellte Hightech-Gerätepark der PHSG, der neue Möglichkeiten für die Themenwahl und Umsetzung von Maturaarbeiten bietet.

MINT-Beirat der KSW

Im April 2022 wurde der MINT-Beirat der Kantonsschule Wattwil ins Leben gerufen – ein ehrenamtliches Gremium im Sinne einer Interessengruppierung im Umfeld der Schule, das sie bei der Realisierung von MINT-Projekten unterstützt, Impulse gibt und den Kontakt zu den Institutionen und Unternehmen in der Region gewährleistet. Darin vertreten sind Unternehmen aus den Bereichen Industrie, Energie und Informatik sowie Bildungsinstitutionen (Sekundarschulen, Fachhochschule OST, PHSG), Stiftungen und die Gemeinde Wattwil.

■ Martin Gauer,
Rektor



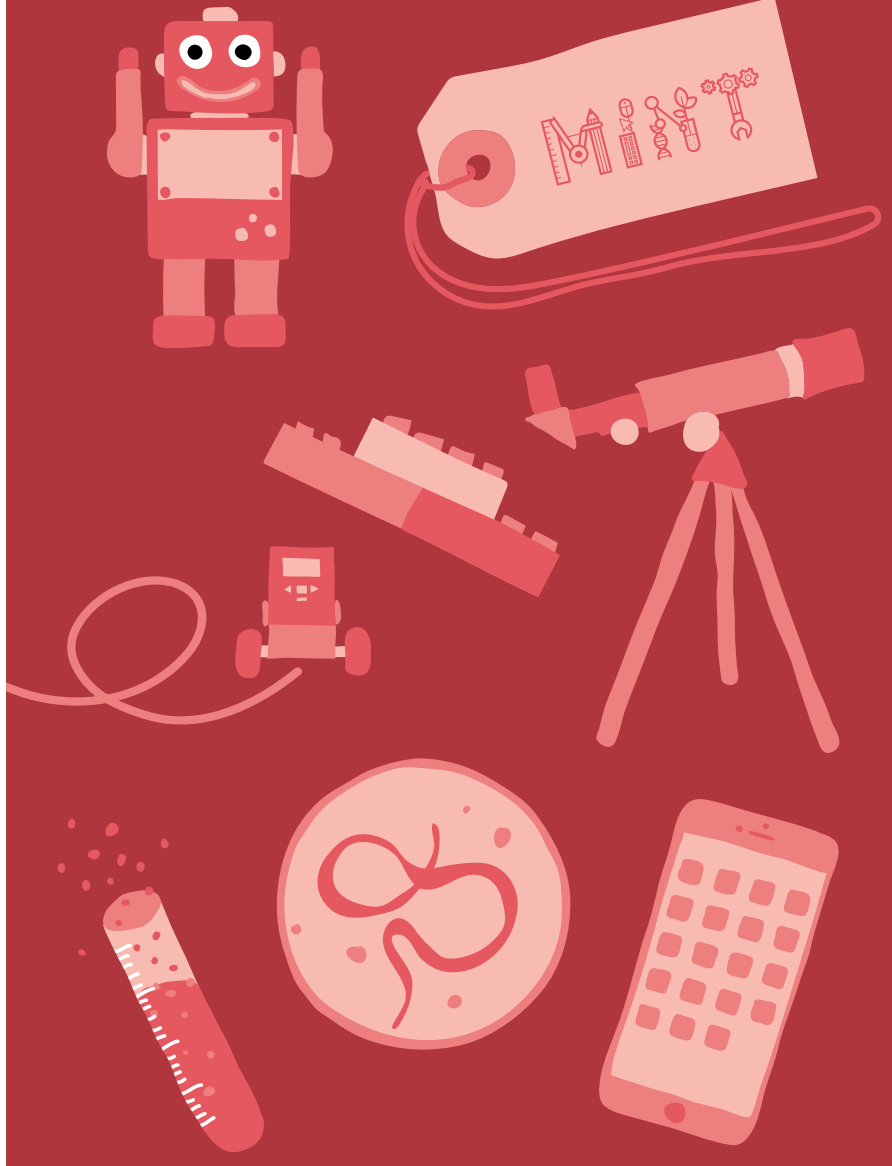


Bild: © SCNAT

Oberstes Ziel ist es,
dem Fachkräftemangel
im MINT-Bereich
entgegenzuwirken.

MINT-Förderung an Schulen – ein Bundesauftrag

Die Akademie der Naturwissenschaften Schweiz (SCNAT) verleiht das MINT-Label an Gymnasien aus der Schweiz und Liechtenstein, die sich in ihrem Unterricht besonders für die MINT-Fächer einsetzen.

Ziel ist es, die Visibilität dieser Gymnasien zu er-

höhen, den Austausch und die Zusammenarbeit mit anderen Gymnasien zu fördern, die kantonalen Erziehungsdepartementen bei der Entwicklung und der Bereitstellung von Ressourcen für die Bildungsanforderungen im MINT-Bereich zu un-

terstützen und, letztlich, durch die Förderung der MINT-Fächer die vom Bundesrat gewünschte Innovationsfähigkeit zu unterstützen.

Diese Verleihung ist Teil einer ganzen Reihe von Projekten und Massnahmen, um Kinder und Jugendliche für MINT zu

sensibilisieren, wobei der Schwerpunkt für die Periode 2021–24 auf Digitalisierung, Robotik, Energie und Förderung von MINT bei Mädchen liegt.

■ Anne Jacob,
Akademien der Naturwissenschaften Schweiz (SCNAT)

Forschungspraktikum an der Empa St.Gallen

Sparten	Biologie, Medizin, Energie, Nanomaterialien
Praktikant	Nuria Gaudenz, 3P
Aufgaben	<ul style="list-style-type: none">› Erstellen eines Fotokurses› Fotografieren im Studio› E-Waste› Untersuchung von Batterien› Einblicke, aber auch Mitarbeit im Labor (Biologie und Physik)
Voraussetzungen	<ul style="list-style-type: none">⊖ Spass an der Forschung (Biologie, Chemie, Physik)⊖ Kommunikation und Austausch mit anderen Menschen⊖ Kooperieren bei der Arbeit, Gruppenarbeit⊖ Grundkenntnisse in Englisch
Aufnahme	Die Eidgenössischen Materialprüfungs- und Forschungsanstalt (Empa) bietet grundsätzlich keine Praktika für Gymnasiastinnen und Gymnasiasten an. Stattdessen hatte Nuria Gaudenz die Möglichkeit, eine Auszubildende drei Wochen lang zu begleiten und so einen Einblick in den Alltag an einer Schweizer Forschungseinrichtung für anwendungsorientierte Materialwissenschaften und Technologie zu gewinnen.



«Während meines dreiwöchigen Praktikums konnte ich die Vielfalt der Empa erleben. Von E-Waste über Mikroskopie bis hin zur Arbeit in der Werkstatt konnte ich viel Neues lernen. Die Mitarbeitenden der Empa sind sehr nett und waren bereit, mir die verschiedenen Prozesse zu erklären. Während meiner Zeit an der Empa habe ich einen lehrreichen Einblick in den Bereich der Forschung erhalten, was für mich eine spannende Abwechslung zum Schulalltag war und mir bei meiner Berufswahl helfen kann.»



Nuria Gaudenz im E-Waste Labor

Energiepraktikum bei drei führenden Unternehmen in der Region



6

MINT-PRAKTIKA

Sparte	Energie
Praktikanten	Alex Cranor (4P) und Linda Zweifel (4N)
Aufgaben Säntis-Energie Biogas	<ul style="list-style-type: none"> › Einführung in den Energiesektor › Biogas-Produktion › Energieverteilung Gas › Gasmarkt: Beschaffung, Vertrieb, Rechtliches › Grundlagen zur Gasmobilität
Thurwerke Stromproduktion	<ul style="list-style-type: none"> › Stromproduktion – Solar, Wasser › Energieverteilung Strom › Strommarkt: Beschaffung, Vertrieb, Rechtliches, › Fernwärme: Produktion und Verteilung › Wasserversorgung
Bichler & Partner Auf dem Bau	<ul style="list-style-type: none"> › Installation einer PV-Anlage auf der Baustelle › Teilnahme an der Inbetriebnahme der grössten PV-Anlage der Ostschweiz › Energieoptimierung von PV-Anlagen
Voraussetzungen	<ul style="list-style-type: none"> ⊖ Interesse am Energiesektor ⊖ Neugierde ⊖ Bereitschaft, theoretische Inputs mit Arbeit auf der Baustelle zu verknüpfen
Aufnahme	Es ist aussergewöhnlich, dass drei Unternehmen ein so umfangreiches Praktikum anbieten. Aufgrund des hohen Arbeitsaufwands, der mit diesem Praktikum verbunden ist, werden Praktikantinnen und Praktikanten in Zukunft nur aufgrund eines umfassendes Bewerbungsverfahrens angenommen.

«Wir können das Praktikum bei Säntis-Energie nur weiterempfehlen! Wir haben sehr viel gelernt und einen grossartigen Einblick in die Welt der Energie bekommen. Ganz besonders haben wir geschätzt, dass uns so viel gezeigt und erklärt wurde. Die dritte Woche bei Bichler AG war ein guter Abschluss für das Praktikum und bündelte alle gelernten Vorgänge noch einmal zusammen. Doch war es harte Arbeit – es galt, die Ärmel hochzukrempeln und nicht nur mit dem Kopf zu arbeiten.»



«Bei den Thurwerken hat uns besonders gut gefallen, dass wir jeden Tag einen Einblick in einen anderen Versorgungsbereich bekommen haben.»

Gesundheit und Sport – aber auch Lebensmitteltechnologie

Sparte	Sport, Gesundheit, Lebensmitteltechnologie
Praktikantin	Lena Müller, 3N
Orthopädie St. Gallen Aufgaben	<ul style="list-style-type: none"> › Beobachten und Fragen stellen › aktive Hilfestellung › Mithilfe bei Trainingsübungen
Voraussetzungen	<ul style="list-style-type: none"> ☞ soziale Fähigkeiten im Umgang mit Menschen ☞ Begeisterung für den Sport ☞ Interesse am menschlichen Körper
Spital Linth Physiotherapie	<ul style="list-style-type: none"> › Mitschauen und bei diversen Therapien – ambulant, stationär, Gruppentherapien – mitgestalten › Ideen für verschiedene Behandlungsansätze einbringen › An Teamrapporten und interdisziplinären Sitzungen auf den Stationen teilnehmen
Voraussetzungen	<ul style="list-style-type: none"> ☞ offen und wertschätzend auf andere Menschen zugehen ☞ geduldig und korrekt mit Menschen jeder Altersklasse umgehen
Romer's Haubäckerei Lebensmitteltechnologie	<ul style="list-style-type: none"> › Einführung in die Lebensmitteltechnologie › Die verschiedenen Abteilungen kennenlernen › Den Prozess kennenlernen – von der Entwicklung über die Versuchsbäckerei, Produktion und Planung bis zur Qualitätssicherung
Voraussetzungen	<ul style="list-style-type: none"> ☞ Interesse an Lebensmittelherstellung ☞ technisches Verständnis ☞ naturwissenschaftliches Interesse
Aufnahme	Lena Müller hat ihr dreiwöchiges Praktikum selbst organisiert und sich an drei verschiedenen Orten beworben, um ein vielfältiges Programm zusammenzustellen, das Einblick in verschiedene Berufswelten gewährt.



«In der Physiotherapie machen alle ihren Job mit Freude und gehen nach einem Arbeitstag nicht erschöpft, sondern erfreut über die Besserungen ihrer Patienten nach Hause.»



«Bei Romer's Haubäckerei wurde mir die ganze Firma gezeigt: die Silos, die Maschinen, die Lager und Tiefkühlager, die verschiedenen Produktionsstockwerke bis hin zur Verpackung und zum Transport. Ich durfte in die Versuchsbäckerei und Qualitätssicherung reinschnuppern und aktiv mithelfen.»

Biologiepraktikum an der ETH

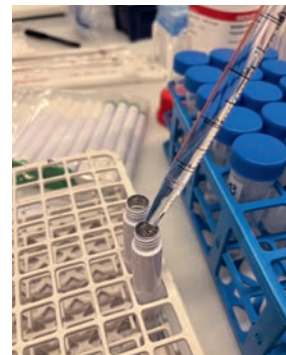
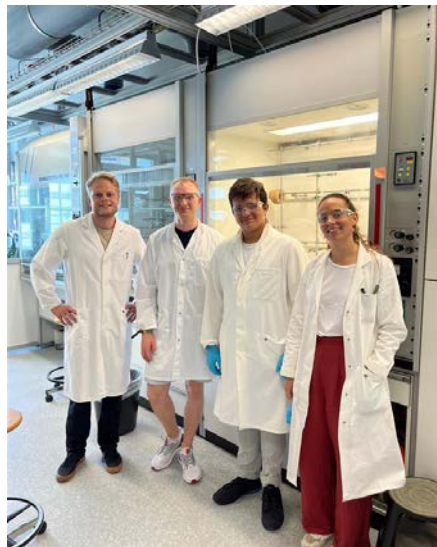
ETH zürich

Sparte	Departement Chemie und Angewandte Biowissenschaften
Praktikant	Alis Aliti, 3N
Aufgaben	<ul style="list-style-type: none">> Pipettieren> Reinigung von Proben mit Ethanol> Umgang mit Geräten wie dem Massenspektrometer und Photospektrometer sowie Bekanntschaft mit dem HPLC
Voraussetzungen	<ul style="list-style-type: none">⇨ Selbständigkeit⇨ Mut, Fehler zu machen und zu erkennen⇨ Teamwork
Aufnahme	Es ist unüblich, dass Institutionen wie die ETH oder die ZHAW Praktikumsplätze anbieten. Alis Aliti musste sich einem umfassenden Aufnahmeverfahren stellen, Durchhaltewillen zeigen und administrative Hürden überwinden, um den Platz im Departement Biologie zu erhalten.

8

MINT-PRAKTIKA

«Ich habe grossen Gefallen an der Arbeit im Labor gefunden. Ausserdem lernte ich noch einiges über RNAi, habe mich aber entschieden, meine Grundkenntnisse in Chemie zu verbessern, da ich das Paper über RNAi, das mir Sebastian Sjöström gab, fast nicht verstand.»



Von links nach rechts: Sebastian Sjöström, Nils Habich, Alis Aliti, Mathilde Vincent

Astronomiepraktikum an der Universität Bern

Sparte	Center for Space and Habitability (CSH)
Praktikantin	Lamiah Hammam, 3P
Aufgaben	<ul style="list-style-type: none">› Umgang mit astronomischen Tools und Software› Arbeiten mit Daten des Observatoriums auf dem Gornergrat› Selbstständiges Arbeiten in Kleingruppe an einem Forschungsprojekt› Präsentieren und Erklären von erarbeitetem Wissen
Voraussetzungen	<ul style="list-style-type: none">☞ Freude an wissenschaftlichen Themen – und am Weltraum☞ Bereitschaft, selbständig zu arbeiten wie auch in Kleingruppen☞ Laptop mit Administratorberechtigung für Softwareinstallation (kein Tablet!)☞ Interesse und Neugier
Aufnahme	Das Praktikum findet vom 27. März bis 14. April 2023 an der Universität Bern statt und ist fast ausgebucht. Bei Interesse melden Sie sich bitte zuerst beim Prorektor Lukas Lütolf, um zu erfahren, ob noch ein Platz frei ist. In einem zweiten Schritt erläutern Sie in einem Bewerbungsschreiben, warum Sie sich für das Praktikum interessieren.

u^b

**UNIVERSITÄT
BERN**

CSH
CENTER FOR SPACE AND
HABITABILITY

9

MINT-PRAKTIKA

Stellarium Gornergrat



Forschungspraktikum auf Französisch bei AC Immune in Lausanne



<i>Branche Sparte</i>	<i>Médecine</i> Medizin
<i>Stagiaire Praktikant</i>	Rashid Ibrahim (4P)
<i>Lieu de stage Praktikumsort</i>	AC Immune, EPFL Innovation Park, Lausanne
<i>Tâches Aufgaben</i>	<ul style="list-style-type: none"> › <i>Contribuer à rendre AC Immune SA plus écologique en termes de gestion des déchets</i> Einen Beitrag zu einer umweltfreundlicheren Abfallentsorgung der AC Immune AG leisten › <i>Recueil et analyse des données</i> Erfassung und Auswertung von Daten › <i>Préparer et présenter des propositions d'amélioration</i> Verbesserungsvorschläge aufbereiten und vorstellen › <i>Participation hebdomadaire à une réunion avec tous les managers</i> Wöchentliche Teilnahme an einem Meeting mit allen Managern
<i>Conditions requises Voraussetzungen</i>	<ul style="list-style-type: none"> ⊘ <i>La volonté et le courage de s'immerger dans un environnement francophone et anglophone</i> Den Willen und den Mut, in ein französisch- und englischsprachiges Umfeld einzutauchen ⊘ <i>Volonté d'assumer une tâche particulière et intérêt pour une entreprise biopharmaceutique, leader mondial de la médecine de précision pour le diagnostic, le traitement et la prévention des maladies neurodégénératives.</i> Bereitschaft, eine besondere Aufgabe zu übernehmen, und Interesse an einem biopharmazeutischen Unternehmen, das in der Präzisionsmedizin zur Diagnose, Behandlung und Vorbeugung neurodegenerativer Krankheiten weltweit führend ist.
<i>Admission Aufnahme</i>	<i>Il s'agit d'une opportunité particulière pour un étudiant qui apprend le français et qui est intéressé à un avenir professionnel dans le domaine médical. Une candidature complète avec une lettre de motivation est indispensable.</i> Es handelt sich um eine besondere Gelegenheit für einen Studenten, der Französisch lernt und sich für eine berufliche Zukunft im Medizinbereich interessiert. Eine vollständige Bewerbung mit Motivationsschreiben ist unerlässlich.

10

MINT-PRAKTIKA



Il n'a pas toujours été facile de travailler sans difficultés pendant le stage. Grâce à l'aide de tous les collaborateurs sympathiques, j'ai pu surmonter les moments difficiles et les considérer comme une préparation au monde du travail après les études.

Es war nicht immer einfach, während des Praktikums ohne Schwierigkeiten zu arbeiten. Dank der Hilfe all der freundlichen Mitarbeitenden konnte ich auch schwierige Momente überwinden und sie als Vorbereitung auf die Arbeitswelt nach dem Studium betrachten.

Energiepraktikum auf Italienisch am Hauptsitz von Repower in Poschiavo

Settore Sparte	<i>Energia</i> Energie
Praticante Praktikant	Livio Jud (3bISW)
Luogo di tirocinio Praktikumsort	Repower, Poschiavo GR
Attività Aufgaben	<ul style="list-style-type: none"> › <i>Collaborazione in materia di accounting e contabilità</i> Mitarbeit im Accounting und in der Buchhaltung › <i>Partecipazione a riunioni di lavoro</i> Teilnahme an Arbeitssitzungen › <i>Redazione di piccoli testi</i> Verfassen kleiner Texte › <i>Collaborazione a redigere dei rapporti</i> Mitarbeit an der Erarbeitung von Berichten
Requisiti Voraussetzungen	<ul style="list-style-type: none"> ⇨ <i>La volontà e il coraggio di immergersi in un ambiente di lingua italiana</i> Die Bereitschaft und den Mut, sich in ein italienischsprachiges Umfeld zu begeben ⇨ <i>Interesse per il settore energetico e per un'impresa attiva a livello internazionale</i> Interesse am den Energiesektor und an einem international tätigen Unternehmen
Assunzione Aufnahme	<p><i>Si tratta di un'occasione particolare, riservata a uno studente che impara l'italiano e si interessa a un futuro professionale nell'ambito energetico. È indispensabile la candidatura completa con motivazione.</i></p> <p>Es handelt sich um eine besondere Gelegenheit für einen Studenten, der Italienisch lernt und sich für eine berufliche Zukunft im Energiesektor interessiert. Eine vollständige Bewerbung mit Motivationsschreiben ist unerlässlich.</p>

REPOWER
L'energia che ti serve.

11

MINT-PRAKTIKA

Livio Jud (16) e Dominic Hubli (15) conseguiranno fra due anni la maturità. Entrambi hanno deciso di fare uno stage in un ufficio a Poschiavo per migliorare il loro italiano. Livio è stato accolto dalla Repower.



Livio Jud è stagista da Repower

Ausschnitt aus einem Zeitungsartikel zum Praktikum im Puschlav
Quelle: *Il Grigione italiano* (13.10.2022)

guistica
era tedesca
enti e stu-
giorni lin-
settimane
o franco-
invece, in
ere tra un
molto più
e sostenuta
astiche, ma
Confedera-
articolo 14
e lingue, la
olastici. Lo
he il soste-
a naziona-
bilità, Mo-
o politico è
se sembra-
rva: il sup-
nzialmente
nizzazione
stage, inve-

wer S. A., dove svolge attività in ambito amministrativo, cambiando tuttavia spesso reparto. Gli chiediamo come sta e lui risponde che il suo impiego non gli dà difficoltà: «il lavoro mi piace e tutti mi capiscono, anche se ogni tanto mi mancano le parole per esprimermi bene». Dice di collaborare con

mondo
approf-
Dom-
so l'a-
in Ca'
che lui
sco prat-
per par-
Il suo la-
nica, pe-
poter air-
voti dell-
le elezio-
le del 25-
è struttu-
dell'ammi-
mettergli
svolgere v-
parti. Lo
al comput-
moderno,
periore. N-
dergli se-
e lui ci ri-
«Come no,
Dominic
ri che ha p-
se la biblio-
Poschiavo.
anche lei ci
hanno fatto



Von der Informationsveranstaltung zum erfolgreichen Praktikum

12

MINT-PRAKTIKA

November

Informationsveranstaltung zu Sprachaufenthalten und Praktika an der Kanti Wattwil

- › Ich kläre mit meinen Eltern und MINT-Lehrpersonen, ob ein Sprachaufenthalt oder ein MINT-Praktikum das Richtige für mich ist.
- › Ich frage mich, welchen MINT-Bereich oder welches Unternehmen ich näher kennenlernen möchte.
- › Ich suche mir Unternehmen, die meine Neugierde wecken.

Auftrag: Ich schreibe ein kurzes Motivationsschreiben, warum ich mich für ein Praktikum entscheide, und zähle 2–3 Unternehmen auf, die mich interessieren.

März

Absagen und Zusage

Mehraufwand, kein Praktikumsplatz, fehlende Qualifikationen, Fehler bei der Bewerbung – aus vielen Gründen können Unternehmen eine Anfrage ablehnen. Umso mehr freut eine Zusage!

März – April

Praktikumsplatz gefunden!

- › Ich bedanke mich beim Unternehmen
- › Die Eltern und das Unternehmen unterschreiben die Praktikumsvereinbarung der Kanti Wattwil.

Januar

Motivationsschreiben einreichen

- › Ich reiche mein kurzes Motivationsschreiben mit 2–3 Unternehmen, die mich interessieren, beim Prorektor, Lukas Lütolf, ein
 - › Herr Lütolf stellt mir den Kontakt zur MINT-Praktikumslehrperson her. Dieser klärt offene Fragen, sucht ggf. Alternativen zu den vorgeschlagenen Unternehmen und unterstützt mich bei der Bewerbung.

Januar – Februar

Bewerbung

Auftrag: Ich schreibe eine vollständige Bewerbung.

- › Mein Lebenslauf ist klar und ansprechend. Er führt meine Interessen und die Erfahrungen auf, die ich bereits gesammelt habe.
- › In der E-Mail an die zuständige Person erläutere ich, warum ich mich gerade für dieses Unternehmen interessiere und warum ich bei ihnen ein Praktikum absolvieren will. Nach Rücksprache mit der MINT-Praktikumslehrperson schicke ich den Lebenslauf per E-Mail an die zuständige Person im Unternehmen.

Auftrag: Ich schreibe eine vollständige Bewerbung. Die Eltern, die MINT-Praktikumslehrperson und die Deutschlehrpersonen helfen mir dabei.

September

Details zum Praktikum

«Wann finde ich mich wo ein?»
Ich kontaktiere die zuständige Person und kläre praktische Fragen.

Nach dem Praktikum

Auftrag: ich schreibe einen Praktikumsbericht.

- › Ich bedanke mich noch einmal bei der Firma und lege den Praktikumsbericht bei.
- › Ich schicke den Praktikumsbericht an den Prorektor, Lukas Lütolf, und die MINT-Praktikumslehrperson.

April

Information an den Prorektor

- › Meine Eltern senden dem Prorektor, Lukas Lütolf, die Praktikumsvereinbarung und informieren ggf. über die Unterkunft.

Ende September

Praktikumsbeginn

- › Ich kleide mich angemessen, bin pünktlich, freundlich und passe mich den Arbeitsumständen an.
- › Viel fragen hilft viel, und einen Block für Notizen habe ich immer dabei. Ich arbeite gewissenhaft, halte Fristen ein und freue mich auf neue Aufgaben. Ich baue mein Netzwerk auf und knüpfe Kontakte, hole mir ein Feedback ein und verabschiede mich mit Stil.

Nach dem Praktikum

- › Ich erhalte von der Firma eine Arbeitsbestätigung, die ich zukünftigen Bewerbungen beiliegen kann.
- › Bei Bedarf erhalte ich auch eine Praktikumsbestätigung von der Kanti Wattwil.

Kontakt

Lukas Lütolf, Prorektor
lukas.luetolf@kantiwattwil.ch
058 228 86 86

Höhen und Tiefen im Praktikum

14

MINT-PRAKTIKA

PERSÖNLICHE KONTAKTE

«Meine Gotte ist Geschäftsführerin in einem Pharmaunternehmen in der Region. Kann ich bei ihr ein Praktikum machen?»

Ja. Es ist geradezu ideal, wenn Sie persönliche Kontakte nutzen, um einen Praktikumsplatz zu bekommen.

DAUER

«Leider hat mir mein Wunschunternehmen nur eine Woche Praktikum gewährt, also habe ich Praktika in zwei weiteren Unternehmen organisiert.»

Super! Sie haben dieses Problem mit Bravour gelöst und in drei Unternehmen Erfahrungen gesammelt sowie Expertinnen und Experten kennengelernt.

MINT UND FREMDSPRACHEN

«Ich habe mein MINT-Praktikum in Lausanne gemacht und gleichzeitig Französisch gelernt.»

Bravo! Sie haben sich viel zugemutet und nun iauch noch Spracherfahrungen einem MINT-Unternehmen gesammelt.

Wir haben uns auch in England und den USA nach Praktika umgesehen, aber aus rechtlichen Gründen (Jungenschutz) haben uns dort alle Unternehmen abgelehnt. Allerdings wird in vielen Schweizer Unternehmen wird Englisch gesprochen: Vielleicht ist das eine Alternative?

PRAKTIKUMSBEGINN

"Niemand hat mir gesagt, wann ich am ersten Praktikumstag wo sein muss. Ist das normal?"

Es ist Ihre Aufgabe, vor dem Praktikum die für Sie zuständigen Person zu kontaktieren, um praktische Fragen zum Praktikumsbeginn (Ort, Zeit, Kleidung, Vorbereitung, PC) zu klären.

HARTE ARBEIT

«Muss ich auch anstrengende Arbeiten mit wenig Lernwert akzeptieren?»

Informieren Sie sich im Voraus darüber, welche Arbeiten in einem Praktikum auf Sie zukommen. Denn ja: Ein Praktikum gibt Einblick in den beruflichen Alltag, dazu gehört auch anstrengende und monotone Arbeit.

SCHEU

«Ich halte mich für schüchtern und zurückhaltend. Ist ein Praktikum für mich geeignet?»

Mehrere Praktikantinnen und Praktikanten bestätigen aus ihren Erfahrungen, dass sie dank des Praktikums ihre Schüchternheit überwunden und sich im dank ihres Interesses und ihrer Neugierde gut in das Unternehmen eingelefügt haben.

KUNDENBETREUUNG

«Schon nach drei Tagen durfte ich Patientinnen betreuen und an der Rezeption arbeiten. Dafür musste ich viele Fragen stellen. Ist das so üblich?»

Ihr Arbeitgeber hat Ihnen Aufgaben übertragen, die Sie sich nicht selbst nicht zugetraut haben. Gut so! Sie mussten aus der Komfortzone austreten und haben dafür viel gelernt.

LOHN

«Nach dem Praktikum sagte mir die Chefin, ich hätte gute Arbeit geleistet. Deshalb hat sie mir einen Lohn gegeben.»

Top! Im Prinzip gibt es keine Vergütung für die während des Praktikums geleistete Arbeit.

ARBEITSZEUGNIS

«Ich habe nach einer Bestätigung gefragt, dass ich das Praktikum absolviert habe – und habe ein Arbeitszeugnis erhalten.»

Top! Das ist mehr, als Sie erwarten können. Sie dürfen eine Arbeitsbestätigung erwarten. Dieses Dokument ist für eine Bewerbung, aber auch fürs Studium wichtig.

AN EINER UNIVERSITÄT

«Ich möchte ein Praktikum an der ZHAW oder der ETH machen»

Bildungsinstitutionen wie die ZHAW oder die ETH bieten grundsätzlich keine Praktika für Gymnasiastinnen und Gymnasiasten an. Allerdings organisieren sie interessante Studienwochen, auf die man sich wegen der grossen Nachfrage bewerben muss.

LABORARBEIT

«In der Jugendforschungsgruppe *academia* fasziniert mich Laborarbeit. Darf ich ein Praktikum in einem universitären Labor machen?»

Grundsätzlich nein – der Zugang zu Laboratorien in universitären Einrichtungen setzt eine entsprechende Ausbildung voraus. Allerdings ist es dieses Jahr gleich zwei Schülern gelungen, einen Praktikumsplatz in einem Labor zu erhalten.

ERWARTUNGEN

«Kann ich die Erwartungen erfüllen, die das Unternehmen an mich hat?»

Die Unternehmen wissen, dass Sie keine praktische Arbeitserfahrung haben. Aber sie erwarten, dass Sie Interesse zeigen, Fragen stellen und sich Notizen machen.



Bild: © Smartfeld

SMARTFELD: Workshops

Was ist Smartfeld? Smartfeld bereitet Kinder und Jugendliche auf die Herausforderungen der digitalen Zeit vor, indem es **Lern- und Experimentierräume** für alle Zyklen der obligatorischen Schule und für die Mittelstufe anbietet.

Wer unterstützt Smartfeld? Smartfeld ist das Bildungslab des Innovationsnetzwerkes Startfeld und wird von der Empa, dem GBS St.Gallen, der Ostschweizer Fachhochschule, der PH St.Gallen und der Universität St.Gallen unterstützt.

Wo ist Smartfeld? Im Campus Lerchenfeld, dem Innovationspark Ost, St.Gallen

Was bietet Smartfeld den Mittelschulen an?

- ☞ Smarte Textilien
- ☞ Licht und Daten
- ☞ Digital Entrepreneurship – Werkstatt
- ☞ filMINT
- ☞ Chatbot

Wen kontaktiere ich als Lehrkraft? Stephanie Eugster
info@smartfeld.ch

Kursangebot für Mittelschulen



Dauer	Tages-Workshop (Halbtages-Workshop auf Anfrage möglich)
Termine	individuell buchbar
Kosten	300.— pro Klasse / Tag, 150.— pro Klasse / Halbtage
Ort	Startfeld Innovationszentrum, St.Gallen

Kreativität in der Natur und Technik – Smarte Textilien

Dank Programmierübungen statten die Schülerinnen und Schüler das SmartShirt mit faszinierenden Fähigkeiten aus.



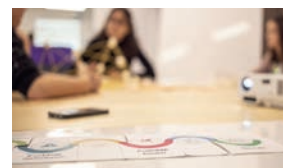
Kreativität in der Natur und Technik – Licht und Daten

Licht bündeln, Steuerungen automatisieren, Daten weltweit in Echtzeit aktualisieren: Die Photonik ist Teil des modernsten Alltags. Im Workshop werden durch vernetztes Programmieren und Experimentieren unsichtbare Phänomene verständlich.



Digitale Entrepreneurship Werkstatt

Die Schülerinnen und Schüler lernen echte Start-ups und Gründer aus der Ostschweiz kennen, verstehen und analysieren ihr Geschäftsmodell und versuchen, das Produkt des Start-ups mit Hilfe der Methode Design-Thinking weiterzuentwickeln.



fiLMINT

Zuerst werden die theoretischen Grundlagen eines guten Videoportraits vermittelt. Im zweiten Teil des Workshops beobachten und interviewen die Schülerinnen und Schüler Berufspersonen und im letzten Teil des Workshops schneiden sie das Video zu.



Chatbot

Die Schülerinnen und Schüler entdecken Bots, die ihnen helfen, schnell hochwertige Texte zu schreiben. Sie testen Chatbots und überprüfen, ob sie erkennen, ob sie gerade mit einem Menschen oder einer Maschine chatten. Zudem lernen sie, wie sie mit dem sozialen Roboter «Lexi» sprechen können, ihn zum Tanzen bringen und ihn ihr Alter schätzen lassen.





18

Bilder: © PHSG

ANGEBOTE FÜR LEHRPERSONEN

Berzelius-Projekt: Ausleihbare Hightech-Geräte für Maturaarbeiten

Das Projekt *«Berzelius – Im Hightech-Labor der Naturwissenschaften»* bietet Mittelschülerinnen und Mittelschülern die Möglichkeit, Hightech-Geräte aus Industrie und Forschung auszuleihen und damit zu experimentieren. Ideal für Maturaarbeiten in den MINT-Fächern.

Darüber hinaus bieten die multimedialen Laborjournale, die um die jeweiligen Geräte konzipiert wurden, ausführliche Unterrichtsmaterialien, konkrete Experimentiervorschläge, Theorie und vieles mehr. Für den Unterricht und für Workshops.

Maturaarbeiten

Das Berzelius-Team berät Schülerinnen und Schüler wie auch die betreuenden Lehrpersonen bei der Auswahl der geeigneten Geräte.



Link: PHSG > Maturaarbeiten

Kontakt

Alfred Steinbach, berzelius@phsg.ch

Workshops

Das Projekt bietet verschiedene Workshops an: Diese können direkt in der Schule oder an der PHSG durchgeführt werden und ermöglichen es, mit den Geräten zu experimentieren und erste Ideen für eine Maturaarbeit zu sammeln. Die Workshops finden deshalb idealerweise vor der Wahl der Maturaarbeitsthemen statt.



Link: PHSG > Aktivitäten

MULTIMEDIALE LABORJOURNALE | HIGHTECH-GERÄTE
MATURAARBEITEN | WORKSHOPS



BERZELIUS

Ausleihbare Hightech-Geräte

Der Hightech-Gerätepark der PHSG bietet für Maturaarbeiten und Workshops folgende Geräte an:

- › Abgasmessgerät
- › Automatischer Titrator Titrino
- › Digitalmikroskop
- › Dichtemessgerät
- › DNA-Analytik-Kit
- › Galvanostat/Potentiostat PGSTAT204
- › Gaschromatograph
- › Highspeedkameras
- › Infrarotspektrometer
- › Interferometer
- › Ionenchromatograph mit Leitfähigkeits- und UV/VIS-Detektor
- › Mikrowellensynthesegerät
- › Nano-Photometer
- › NIR-Spektrometer
- › Photometer und Reflexionslichtspektrometer
- › Polarimeter
- › Ramanspektrometer
- › Refraktometer und Reflektometer
- › Röntgenfluoreszenzspektrometer
- › Ultraschallechoskop
- › UV-Spektrometer
- › Vorverascher, Scrubber und weitere Geräte zur Probenvorbereitung
- › Wärmebildkamera und Thermometer



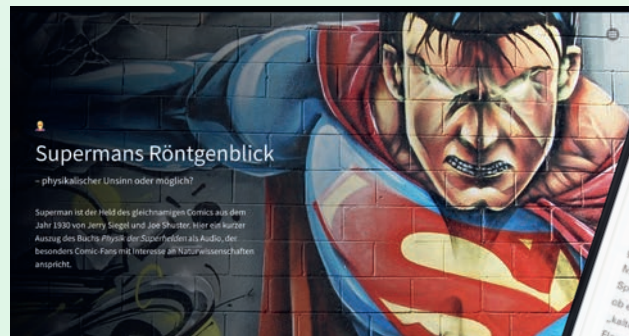
Link: Hightech-Geräte

Multimediale Laborjournale

Die Laborjournale umfassen ein breites Spektrum – von Unterrichtsmaterialien über Versuchsvorschläge bis hin zu multimedialen Erklärvideos, Podcasts und Interviews mit bedeutenden Naturwissenschaftlern. Sie drehen sich um Themen wie Refraktometrie, Mikroskopie, Röntgenfluoreszenzspektroskopie, Ionenchromatographie und Photospektrometrie. Dabei hat jedes Laborjournal seinen eigenen Stil, abhängig von Gerät und Autor. Allen gemeinsam ist, dass sie Neugierde wecken und zum Experimentieren einladen. Und es kommen laufend neue Laborjournale hinzu. Auch folgt die multimediale Präsentation von Maturaarbeiten.



Link: PHSG > Laborjournale



Innovative Unternehmen in der Region

Von A wie Atemschutzsysteme für medizinische Anwendungen bis Z wie präzise feingeschnittene Zahnräder ...

Die folgenden Seiten stellen innovative Unternehmen aus der Region vor – ohne den Anspruch, die Vitalität und Vielfalt der MINT-Betriebe in der Region vollständig abbilden zu wollen.

Vielleicht stossen Sie auf Unternehmen, die Sie bisher nicht oder nur dem Namen

nach kannten. Die Karten wollen inspirieren und zum Entdecken einladen.

Nota bene: Die aufgeführten Unternehmen bieten nicht unbedingt Praktika an. Wenn Sie an einem MINT-Praktikum interessiert sind, lesen Sie bitte die Beiträge auf den Seiten 12 und 14 aufmerksam durch.

■ Lukas Lütolf, Prorektor



A+B Bürsten-Technik AG

Standort: Wattwil

Bereich: Technische Bürsten

Spezialitäten: Produktion und Verkauf technischer Bürsten für alle Bereiche, Strassenreinigung und Eingangsmatten

Kontakt: www.buersten-technik.ch



Berit Klinik AG

Standort: Wattwil, Speicher

Bereich: Medizin

Spezialitäten: Notfall, Alkohol-kurzzeittherapie, Tagesklinik

Kontakt: www.beritklinik.ch



Schällibaum AG

Standort: Wattwil, Herisau

Bereich: Ingenieure und Architekten

Spezialitäten: Architektur, Bauingenieurwesen und Geomatik

Kontakt: www.schaellibaum.ch



Optrel AG

Standort: Wattwil

Bereich: Arbeitsschutzprodukte

Spezialitäten: Gesicht- und Kopfschutzprodukte, Atemschutzlösungen und aktiven Sonnenbrillen

Kontakt: www.optrel.ch



Högg AG

Standort: Wattwil

Bereiche: Präzisionsfertigung, Liftsysteme, Engineering

Spezialitäten: Präzisionskomponenten und Systeme für die Industrie, Treppenlifte, Einstiegs-lifte für die Bahnindustrie

Kontakt: www.hoegg.ch



Bichler & Partner AG

Standorte: Wattwil, Ebnat-Kappel, Nesslau

Bereiche: Elektrotechnik-Dienstleistungen

Spezialitäten: Elektrotechnik, Automation, Informatik, Hausgeräte

Kontakt: www.bichler.ch



Säntis-Energie AG

Standort: Wattwil

Bereich: Energieberatung und Energielösungen

Spezialitäten: Erdgas, Biogas

Kontakt: www.saentisenergie.ch



CEKA AG

Standort: Wattwil

Bereich: Entwicklung und Produktion von elektromechanischen Geräten

Spezialitäten: Innovation, Engineering (Mechanik und Elektronik), Testing, Industrialisierung, Klein- und Grossserien-Produktion

Kontakt: www.cka.ch



Heberlein AG

Standort: Wattwil

Bereich: Schlüsselkomponenten für die Textilindustrie

Spezialitäten: Luftverwirbelungs- und Luftblastexturierdüsen für synthetische Endlosgarne, Hartbearbeitung von Keramik

Kontakt: www.heberlein.com



Pozzi AG

Standort: Wattwil

Bereich: Bauunternehmen

Spezialitäten: Hochbau, Tiefbau und Strassenbau

Kontakt: pozzi.ch



Fahren Tschudi

Standort: Wattwil

Bereich: Digitaldruckverfahren auf Stoff

Spezialitäten: Fahnenysteme

Kontakt: www.fahnentschudi.ch

LOOSER

FENSTERBAU SCHREINEREI WATTWIL

Looser Wattwil AG

Standort: Wattwil

Bereich: Fensterbau und Schreinerei

Spezialitäten: Fenster- und Türsysteme

Kontakt: www.fensterlooser.ch

Wattwil



E. Weber AG

Standort: Wattwil

Bereich: Bauunternehmen

Spezialitäten: Hoch-, Tief- und Strassenbau

Kontakt: www.weber-wattwil.ch



Wälli Holz AG

Standorte: Wattwil

Bereiche: holzbearbeitende Industrie.

Spezialitäten: Sägewerk

Kontakt: www.waelli-holz.ch



Morga AG

Standort: Ebnat-Kappel

Bereich: Lebensmittel

Spezialitäten: Produktion und Handel von veganen und vegetarischen Lebensmitteln

Kontakt: www.morga.ch

Innovative Sensor Technology IST AG

Standort: Ebnat-Kappel

Bereich: Herstellung von Sensoren

Spezialitäten: Entwicklung und Herstellung von Temperatursensoren, thermischen Massendurchflusssensoren, Feuchtesensoren und -modulen, Leitfähigkeitssensoren und Biosensoren

Kontakt: www.ist-ag.com



Mettler Tools GmbH
Bürstensysteme. Flexibel gelöst.

Mettler Tools GmbH

Standort: Ebnat-Kappel

Bereich: Bürstensysteme

Spezialitäten: Industrie-, Gebäude- und Hygienebürsten sowie Schmutzschleusen und Eingangsmatten

Kontakt: www.mettlertools.ch



Ebnat AG

Standort: Ebnat-Kappel

Bereich: Bürstenfabrikation

Spezialitäten: Produktion von Bürsten aus Holz und Kunststoff für Mundhygiene und Haushalt

Kontakt: www.ebnat.ch



Kauf AG

Standort: Ebnat-Kappel

Bereich: Kleidung

Spezialitäten: Schweizer Hemdenhersteller

Kontakt: www.kauf.ch



PEKA Pinselfabrik AG

Standort: Ebnat-Kappel

Bereich: Maler- und Gipswerkzeuge

Spezialitäten: Produktion und Verkauf von Pinseln und Bürsten. Das Angebot umfasst 1800 Positionen

Kontakt: www.peka.ch



alder + eisenhut

Alder & Eisenhut

Standort: Ebnat-Kappel

Bereich: Konzeption von Sport- und Freizeitanlagen

Spezialitäten: Turnhallenausstattungen, Sportgeräteherstellung und Bühnenbau

Kontakt: www.alder-eisenhut.ch



KMD AG

Standort: Ebnat-Kappel

Bereich: Lichtkonzepte

Spezialitäten: LED Spots, LED linear, LED Profile

Kontakt: www.km-decor.ch



FRIKE COSMETIC AG
COSMETICS & NATURAL COSMETICS

FRIKE COSMETIC AG

Standort: Ebnat-Kappel

Bereich: Kosmetik

Spezialitäten: Entwicklung, Produktion, Konfektion von Kosmetikprodukten

Kontakt: www.frike-group.com

altherr
trucks & vans

Altherr Nutzfahrzeuge AG

Standort: Nesslau

Bereich: Trucks und Vans

Spezialitäten: Verkauf und Reparaturen von Nutz- und Kommunalfahrzeugen

Kontakt: www.altherr.ch

primcut
druck & verarbeitung

Primcut

Standort: Nesslau

Bereich: Flexible Verpackungen

Spezialitäten: Herstellung von Flexible-Verpackungen, Etiketten, Banderolen und Tickets

Kontakt: www.primcut.ch

WFN

Werkzeug- & Feinmechanik AG

Standort: Neu St. Johann

Bereich: Trucks und Vans

Spezialitäten: Formenbau, Werkzeugbau, Niederdruck-Giesserei

Kontakt: www.wfn-ag.com

St. Johann
BRAUEREI

Brauerei St. Johann

Standort: Neu St. Johann

Bereich: Bierbrauerei

Spezialitäten: saisonale Bierspezialitäten

Kontakt: www.brauereistjohann.ch



MHG Heiztechnik (Schweiz) GmbH

Standort: Krummenau

Bereich: Heizsysteme

Spezialitäten: Wärmepumpen und Hybrid-Heizsysteme, Solar und Photovoltaik

Kontakt: www.mhg-schweiz.ch



ah Auto AG

Standort: Ebnat-Kappel

Bereich: Elektroautos

Spezialitäten: Markenunabhängiger Handel mit Elektrofahrzeugen

Kontakt: www.auto-hermann.ch

techno
wood

TechnoWood AG

Standort: Alt St. Johann

Bereich: Maschinen und Software für die Holzbranche

Spezialitäten: Entwicklung und Bau von eigenen CNC-Maschinen für die Holzbranche

Kontakt: www.technowood.swiss

ALEX NEHER AG
STANZEN BLECHBEARBEITUNG WERKZEUGBAU

Alex Neher AG

Standort: Ebnat-Kappel

Bereich: Blechbearbeitung

Spezialitäten: Stanzerei, Blechbearbeitung und Werkzeugbau

Kontakt: www.alexneher.ch

Obertoggenburg



Högg AG

Standort: Lichtensteig
Bereich: Liftsysteme
Spezialitäten: Aufzüge, Hebebühnen, Sitzlifte, Rollstuhllifte
Kontakt: www.hoegglift.ch



Kägi Söhne AG

Standort: Lichtensteig
Bereich: Lebensmittel
Spezialitäten: Schokoladenwaffeln
Kontakt: www.kaegi.com



Büro Strässle AG

Standort: Lichtensteig
Bereich: Bürotechnik
Spezialitäten: Display-Lösungen, Dokumenten-Management, Drucksysteme
Kontakt: buero-straessle.ch



Toggenburger Naturseifen GmbH

Standort: Lichtensteig
Bereich: Kosmetik
Spezialitäten: Naturseifen-Manufaktur
Kontakt: www.toggenburger-naturseifen.ch



Fritz Schiess AG

Standort: Lichtensteig
Bereich: Präzisionsprodukte für die Industrie
Spezialitäten: Feinschneiden von Zahnrädern, schmalen Stegen, Prägungen, Kröpfungen und Biegungen
Kontakt: www.fschiess.com



Städtlichäsi Lichtensteig GmbH

Standort: Lichtensteig
Bereich: Lebensmittel
Spezialitäten: Büffel-, Kuhmilch-, Schafs- und Ziegenkäse
Kontakt: www.willischmid.ch



Print & Promotion

Si-Ri Schweiz AG

Standort: Lichtensteig
Bereich: Druckerei, Herstellung von Werbe- und Organisationsmitteln
Spezialitäten: Haftnotizen, Formstanzungen, Schreibblocks, Desinfektionsmittel
Kontakt: www.si-ri.ch



Ein Mitglied der HUBER-Gruppe

B. Leutenegger AG

Standort: Lichtensteig
Bereich: Kanalreinigung und Transporte
Spezialitäten: Kanalreinigungen und anspruchsvolle Transporte mit modernster Technik
Kontakt: www.leutenegger-lichtensteig.ch



Mosmatic AG

Standort: Necker
Bereich: Hochdruckreinigungstechnik
Spezialitäten: Autowaschtechnik, Hochdruckreinigung und Präzisionsdrehgelenke
Kontakt: www.mosmatic.com



Kuhn Back & Gastro AG

Standort: Brunnadern
Bereich: Bäckerei
Spezialitäten: Toggenburger Backwaren
Kontakt: www.baecerei-kuhn.ch



EW Elektro Widmer AG

Standorte: Bazenheid, Bütschwil, Mosnang, Wattwil, Bronschhofen
Bereich: Elektroinstallation, Informatik, Automation
Kontakt: www.ew-ag.ch



Berlinger & Co. AG

Standort: Ganterschwil
Bereich: Pharmaindustrie
Spezialitäten: Überwachungslösungen von temperaturempfindlichen Pharmaprodukten
Kontakt: www.berlinger.com



Bleiker Precision Engineering AG

Standort: Bütschwil
Bereich: Feinwerkmechanik
Spezialitäten: Fabrikation von Sportwaffen und feinmechanischen Produkten
Kontakt: www.bleiker.ch



Alphasol Tec AG

Standort: Bütschwil
Bereich: Sensortechnik, optische Blenden
Spezialitäten: Sensoren zur Messung der Temperatur und Feuchte, Mikrosysteme, optische Komponenten
Kontakt: alphasol.ch



AVM Innovations AG

Standort: Dietfurt
Bereich: Informatik, Automation
Spezialitäten: Applikations- und Softwareentwicklung im Maschinen- und Anlagenbau.
Kontakt: www.avm.swiss



fowi GmbH

Standort: Dietfurt
Bereich: IT Beratung und Support
Spezialitäten: IT-Dienstleistungen für Unternehmen
Kontakt: www.fowi.ch



Egli AG

Standort: Bütschwil
Bereich: Technologie zur Butterherstellung
Spezialitäten: Anlagen zur Herstellung von Butter und Margarine sowie zur Wasseraufbereitung
Kontakt: www.egliag.com



Rigotex AG

Standort: Bütschwil
Bereich: Küchen- und Heimtextilien
Spezialitäten: Küchen- und Geschirrtücher – in der Schweiz gewoben, gefärbt und genäht
Kontakt: www.rigotex.swiss



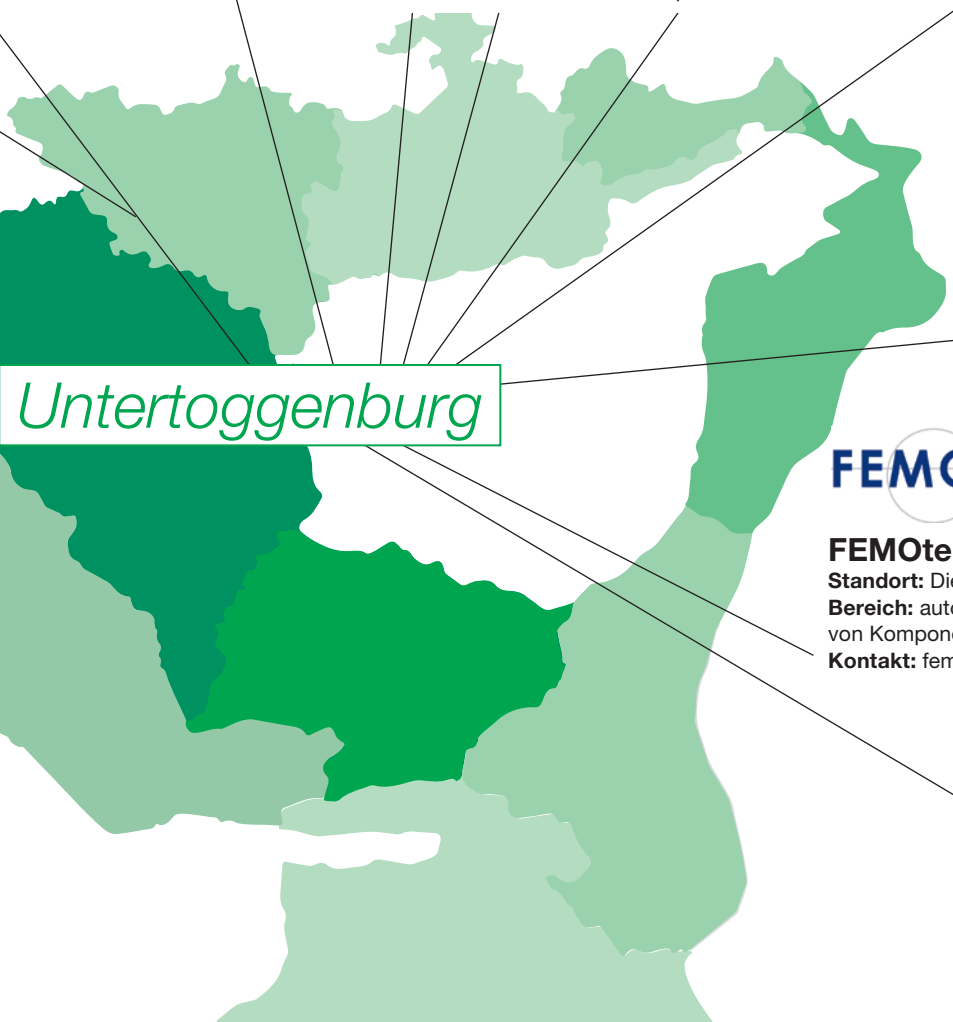
FEMOtec AG

Standort: Dietfurt
Bereich: automatisierte Fertigung von Komponenten
Kontakt: femotec.ch



Isifloc AG

Standort: Bütschwil
Bereich: Wärmedämmung
Spezialitäten: Produktion von Dämm Lösungen für Wände, Fussböden, Decken und Dächer
Kontakt: isofloc.ch



Untertoggenburg



ROSENKLINIK
Rapperswil

Rosenklinik AG

Standort: Rapperswil

Bereich: Klinik

Spezialitäten: Orthopädie, Anästhesie, Chirurgie, Radiologie, Neurochirurgie, Urologie, Physiotherapie

Kontakt: www.rosenklinik.ch



Bexio AG

Standort: Rapperswil, Vevey

Bereich: KMU-Administrationssoftware

Spezialitäten: Cloudbasierte Software mit Kontaktverwaltung, Verkaufsprozess, Buchhaltung, Ausgabenmanagement, Bankenabgleich u.v.m.

Kontakt: www.bexio.com



YouMo AG

Standort: Rapperswil

Bereich: Fahrräder

Spezialitäten: Elektrobikes

Kontakt: www.youmo.ch



Hensa AG

Standort: Rapperswil

Bereich: Schifffahrt

Spezialitäten: Events, Transporte, Vermietung diverser Boote

Kontakt: www.hensa-schifffahrt.ch



Nevos AG

Standort: Jona

Bereich: Netzinfrastruktur

Spezialitäten: Planung und Realisierung der Telekommunikationsnetze der grössten Schweizer Provider

Kontakt: www.nevos.ch



Information Technology Research

cnlab AG

Standort: Rapperswil-Jona

Bereich: IT

Spezialitäten: Software-Entwicklung und IT-Sicherheit

Kontakt: www.cnlab.ch



Manthano GmbH

Standort: Jona

Bereich: Artificial Intelligence, Computer Vision

Kontakt: www.manthano.ai



A. Merki AG

Standort: Jona

Bereich: Zerspanung sämtlicher Materialien

Kontakt: www.merki-ag.ch



Compass Security AG

Standort: Jona

Bereich: IT-Security

Spezialitäten: FileBox, Hacking-Lab Cyber Range

Kontakt: www.compass-security.com



Häny AG

Standort: Jona

Bereich: Pumplösungen

Spezialitäten: Pumpen, Turbinen und Systeme

Kontakt: www.haeny.com



Localmedia GmbH

Standort: Rapperswil

Bereich: Webagentur

Spezialitäten: Websites & Digital Marketing

Kontakt: www.localmedia.ch



Swiss IT Security AG

Standort: Jona

Bereich: IT

Spezialitäten: Cyber Security

Kontakt: www.sits.ch



Gebrüder Knie Schweizer National-Cirkus AG

Standort: Rapperswil

Bereich: Zirkus, Zoo

Kontakt: www.knie.ch

enea

Enea GmbH

Standort: Rapperswil-Jona

Bereich: Landschaftsarchitektur

Spezialitäten: Gestaltung, Realisation und Unterhalt von Aussenräumen wie Privatgärten und öffentliche Anlagen

Kontakt: www.enea.ch

26

INNOVATIVE UNTERNEHMEN



Leichtmetallbau AG

Standort: Rapperswil-Jona

Bereich: Spezialisierter Metallbau

Spezialitäten: Brandschutztüren, thermisch getrennte Aussentüren, Schaufensteranlagen, Wohnraumerweiterungen, Spezialfassaden Metall/Glas

Kontakt: www.leichtmetallbau.ch



Energie Zürichsee Linth AG

Standort: Rapperswil-Jona

Bereich: Gas, Biogas und Fernwärme

Kontakt: www.ezl.ch



Hostpoint

Standort: Rapperswil

Bereich: Internet

Spezialitäten: Provider für Webhosting, Domains, E-Commerce und E-Mail

Kontakt: www.hostpoint.ch

Rapperswil-Jona



Feinstanz AG

Standort: Rapperswil-Jona

Bereich: Metallverarbeitung

Spezialitäten: Entwicklung von hochwertigen Feinschneid- und Umformteilen

Kontakt: www.feinstanz.ch



Geberit AG

Standort: Rapperswil

Bereich: Sanitärprodukte

Spezialitäten: weltweit tätiger Konzern im Sanitärbereich mit Konzernsitz in Rapperswil-Jona

Kontakt: www.geberit.com



Walter Frei AG

Standort: Jona-Rapperswil

Bereich: Elektromechanik

Spezialitäten: Antriebstechnik, Instandhaltung, Steuerungsbau, Spulenwickeltechnik, Kabelkonfektion, Geberit Werkzeugservice

Kontakt: www.wfreiag.ch



Software Engineering Services

Concurrent Software AG

Standort: Rapperswil-Jona

Bereich: Software-Engineering

Spezialitäten: Entwicklung von Software und aller damit verbundenen EDV-Dienstleistungen

Kontakt: www.concurrent.ch



KUNDERT AG

Standort: Jona

Bereich: Kunststofftechnik

Spezialitäten: Herstellung von technischen Fertigteilen aus Kunststoff

Kontakt: www.kundert.ch



CRA AG

Standort: Jona

Bereich: Mess-, Regel- und Antriebstechnik

Spezialitäten: Elektronische Regler, Thermometer, Sensoren, Heizbänder, Heizkörper

Kontakt: www.cra.ch



CubeServ.

CubeServ AG

Standort: Rapperswil

Bereich: IT-Consulting

Spezialitäten: Business Intelligence, Advanced Analytics und Business Analytics

Kontakt: www.cubeserv.ch



Weidmann Holding AG

Standort: Rapperswil

Bereich: Elektrotechnik, Medizin und Pharmazeutik

Spezialitäten: Isolationsmaterial, -komponenten und -systeme für Transformatoren, Spritzguss-Komponenten für medizinische Anwendungen, Herstellung mikrofibrillierter Cellulose

Kontakt: www.weidmann-group.com

27

INNOVATIVE UNTERNEHMEN

WILD&KÜPFER

Wild & Küpfer

Standort: Schmerikon

Bereich: Kunststoff-Präzisionsspritzguss

Spezialitäten: Entwicklung, Konstruktion, Werkzeugbau, Produktion, Automation, Montage, Qualitätssicherung und Logistik für die Industrie und MedTech-Branchen

Kontakt: www.wildkuepfer.swiss

CREATOP

Creatop

Standort: Uznach

Bereich: Innenausbau und Türsysteme

Spezialitäten: Brandschutz-Schiebetüren, Raumabschlüsse, Verglasungen

Kontakt: www.creatop.ch



Spital Linth

Standort: Uznach

Bereich: Gesundheit

Spezialitäten: Innere Medizin, Chirurgie, Frauenklinik, Anästhesie, Radiologie

Kontakt: www.spital-linth.ch



KUSTER + HAGER

KUSTER+HAGER Gruppe

Standort: Uznach,

Bereich: Ingenieurbüros

Spezialitäten: Ingenieurarbeiten und Dienstleistungen im Hoch- und Tiefbau

Kontakt: www.kuster-hager.ch



Druck und Media AG

ERNi Druck und Media AG

Standort: Kaltbrunn

Bereich: Medienunternehmen

Spezialitäten: Dienstleistungen für integrierte Kommunikation, gedruckt und digital

Kontakt: www.ernidruck.ch



mz architektur gmbh

mz architektur GmbH

Standort: Kaltbrunn

Bereich: Architekturbüro

Spezialitäten: Wohnbauten, An- und Umbauten, Gewerbebauten, öffentliche Gebäude

Kontakt: www.mz-architektur.ch



EMDE Blechfabrik AG

Standort: Kaltbrunn

Bereich: Blechbearbeiter

Spezialitäten: Laser-, Blech-, Abkant und Gravurteile

Kontakt: www.emde-blechfabrik.ch



JMS-Gruppe

Standort: Schmerikon

Bereich: Baustoffe, Bauleistungen

Spezialitäten: Kies/Sand, Beton, Tiefbau, Rückbau, Spezialtiefbau, Transporte, Entsorgung

Kontakt: www.jms.ch



Streuli Pharma AG

Standort: Uznach

Bereich: Herstellung und Vertrieb von pharmazeutischen Präparaten inkl. Lohnherstellung

Spezialitäten: Arznei- und Nahrungsergänzungsmittel

Kontakt: www.streuli-pharma.ch



Walter Ghenzi AG & Stone Group AG

Standort: Uznach

Bereich: Natursteinarbeiten

Spezialitäten: Innenausbau, Aussenanlagen, Fassaden, Schwimmbäder, Renovationen, Restaurationen, Steinmetzarbeiten

Kontakt: www.stonegroup.ch



Federtechnik Kaltbrunn AG

Standort: Kaltbrunn

Bereich: Metallfedern

Spezialitäten: technische Federn aus Draht und Band, verbunden mit der neusten Laser-Technologie für die Feinbearbeitung

Kontakt: www.federtechnik.ch



WKK Kaltbrunn AG

Standort: Kaltbrunn

Bereich: Stanzartikel

Spezialitäten: Produktion von Werkzeugen, Stanzartikel und Baugruppen

Kontakt: www.wkk-stanzteile.ch



A. Kuster Sirocco AG

Standort: Schmerikon
Bereich: Lebensmittel
Spezialitäten: Tee, Kaffee
Kontakt: www.sirocco.ch



Thomann Nutzfahrzeuge AG

Standort: Schmerikon
Bereich: LKW
Spezialitäten: Verkauf, Vermietung und Service von LKW
Kontakt: www.thomannag.com



Niederer + Pozzi Umwelt AG

Standort: Uznach
Bereich: Ingenieurdienstleistungen
Spezialitäten: Flussbau und Hochwasserschutz, Naturgefahren, Risikomanagement, Revitalisierung
Umwelttechnik, Hydrologie
Kontakt: www.nipo.ch



Flugplatz Schänis

Standort: Schänis
Bereich: Transporte
Spezialitäten: Schweizer Kompetenzzentrum für Segelflug
Kontakt: www.flugplatz-schaenis.ch



Adrian Mettler AG

Standort: Benken
Bereich: Energie
Spezialitäten: Gebäudeautomation, Netzwerktechnik, Photovoltaik
Kontakt: www.adrianmettler.ch

See-Gaster



STS Systemtechnik Schänis GmbH

Standort: Schänis
Bereich: metallverarbeitende Industrie
Spezialitäten: Stanz-, Schliess- und Befestigungstechnik
Kontakt: www.schaenis.com



Romer's Hausbäckerei AG

Standort: Benken
Bereich: Lebensmittel
Spezialitäten: Tiefkühlbackwaren und Konditoreiprodukte
Kontakt: www.romers.swiss



Biohof Hornen

Standort: Benken
Bereich: ganzheitlicher Landbau
Spezialitäten: Milchprodukte, Gemüse und Obst, Fleisch, verarbeitete Produkte
Kontakt: www.hornen.ch



STIHL

Standort: Wil

Bereich: Industrieunternehmen

Spezialitäten: Sägeketten und Heckenschermesser

Kontakt: www.stihl-kettenwerk.ch



thyssenkrupp

thyssenkrupp Materials Schweiz AG

Standort: Bronschhofen/Wil

Bereich: Dienstleister für metallische Werkstoffe

Spezialitäten: Lösungen aus Metall für den Maschinenbau, den Formen-/Werkzeugbau, die Medizintechnik, die Uhrenindustrie, die Luft- und Raumfahrt und andere Segmente

Kontakt: thyssenkrupp-materials.ch



S. Müller Holzbau AG

Standort: Wil

Bereich: Holzbau, Architektur

Spezialitäten: Mobile Raumkonzepte, Holzsystembau

Kontakt: www.smueller-holzbau.ch



Ecoleo, Fust AG

Standort: Wil

Bereich: Möbelfertigung, Innenausbau

Spezialitäten: Pulverbeschichtung von Holz, online konfigurierbare Massmöbel

Kontakt: ecoleo.ch, fustwil.ch



LARAG AG

Standort: Wil

Bereich: Verkauf, Reparaturen und Revisionen von Nutzfahrzeugen, Herstellung von Nutzfahrzeugaufbauten

Spezialitäten: Schweizweites Netzwerk, Alternative Antriebe, Ausbildungszentrum

Kontakt: www.larag.com

CAMION TRANSPORT



Camion Transport AG

Standort: Wil

Bereiche: Transport und Logistik

Spezialitäten: Schweizweites Netzwerk, umweltfreundliche Transportlösungen, Nachhaltigkeitsprogramm «Eco Balance by CAMION TRANSPORT»

Kontakt: www.camiontransport.ch



Helbling Technik AG

Standort: Wil

Bereiche: Mechanik, Elektronik, Software, Physik, Chemie

Spezialitäten: Medizintechnik und Diagnostik, Optik und Sensorik, Handgeführte Elektrowerkzeuge, industrielle Komponenten, Haushaltsgeräte, Prozesstechnik für Wasser und Luft

Kontakt: www.helbling.ch



Zeintra

Standort: Wil

Bereich: Entwicklung von Präzisionswerkzeugen

Spezialitäten: Entwicklung von Bürstenlösungen für die Industrie, Robotik, Automatisierung und Handwerk

Kontakt: www.zeintra.ch



Schmolz + Bickenbach

Standort: Bronschhofen

Bereich: Stahlcenter

Spezialitäten: Metallzulieferung für Maschinen- und Elektroindustrie

Kontakt: www.schmobi.ch



Wil

Kontakte

MINT-Fachschaften

Mathematik

✉ Hanspeter Stutz

Informatik

✉ Emil Müller

Biologie

✉ Barbara Seeger

Chemie

✉ David Oesch

Physik

✉ Rolf Heeb

Vertiefungsangebote

ACADEMIA

Die Jugendforschungsgruppe
der Kanti Wattwil

✉ Rolf Heeb

Link: www.kantiwattwil.ch › Angebote ›
natw. Forschungsgruppe

CODE-CAMP

Die Freizeitgruppe für Programmier-
Enthusiastinnen und Enthusiasten

✉ Emil Müller

Link: www.kantiwattwil.ch › Angebote ›
Code-Camp

Gut informiert

Abonnieren Sie unseren **Newsletter**
kantiwattwil.ch > Aktuell > Newsletter



Folgen Sie uns auf Instagram
[@kantiwattwil](https://www.instagram.com/kantiwattwil)



Impressum

MINT-Praktika an der Kanti Wattwil
Eine Broschüre der Kantonsschule Wattwil

Herausgeberin
Kantonsschule Wattwil, Näppisuelistrasse 11,
9630 Wattwil, www.kantiwattwil.ch

© **Kantonsschule Wattwil**
Alle Rechte vorbehalten.

Kantonsschule Wattwil

Näppisuelistrasse 11

Postfach 244

9630 Wattwil

T: 058 228 86 86

www.kantiwattwil.ch

info@kantiwattwil.ch



ausgezeichnet als MINT-Schule 2019–2024
durch die Akademie der Naturwissenschaften